



**TIQXMMI**

Тошкент Ирригация ва Қишлоқ Хўжалигини  
Механизациялаш Мухандислари Институту



**YRB**

YER RESURSLARINI  
BOSHQARISH FAKULTETI



**GVA GI**

GEODEZIYA VA  
GEOINFORMATIKA

*“Замонавий геодезик асбоблар” фанидан*

# 11-мавзу: Лазер сканер съёмка натижаларини дастурий таъминотда қайта ишлаш



**Маърузачи: доцент Инамов Азиз Низамович**



# REJA:



1.

Amaliy tajribalarni o`tkazish

2.

Ma`lumotlarni tahlil qilish

3.

Natija

# 1.

## Amaliy tajribalarni o`tkazish

Amaliy tajribalarni o`tkazishda xavo harorati va namligi muhim ahamiyat kasb etadi. Joyda baza o`rnatilgan xolda sferalar maqbul joylarga o`rnatiladi. Obyekt tanlangach ko`rinish bo`saxasining gradus qiymatlari beriladi va start tugmachasi bosiladi. Ish sifati va berilgan burchagiga qarab davomiyligi daqiqa va foiz ko`rsatkichida displayda namoyon bo`ladi. Bu o`rtacha 4 daqiqadan 4 soatgacha vaqtni oladi.

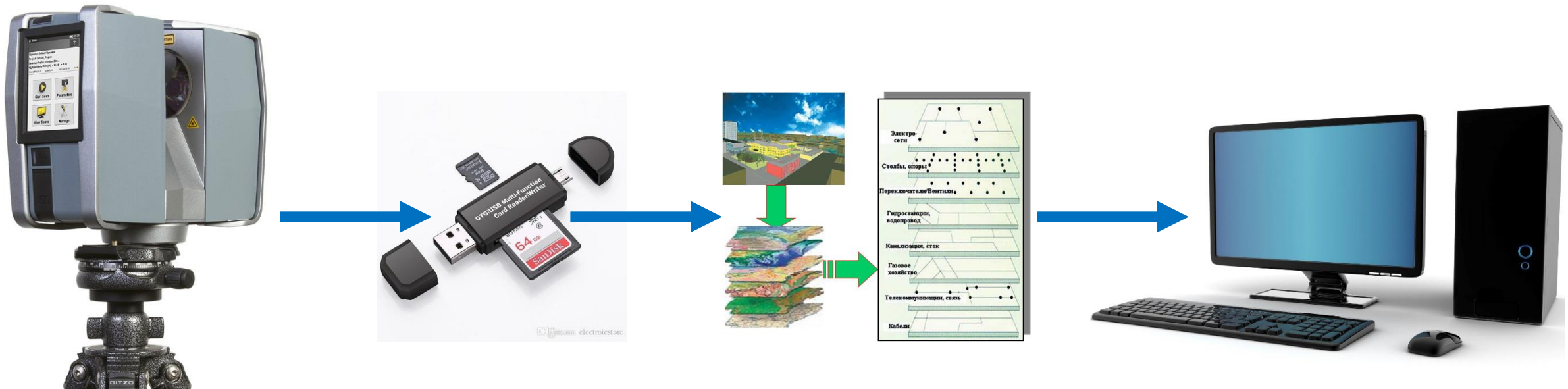




## 2.

# Ma`lumotlarni tahlil qilish

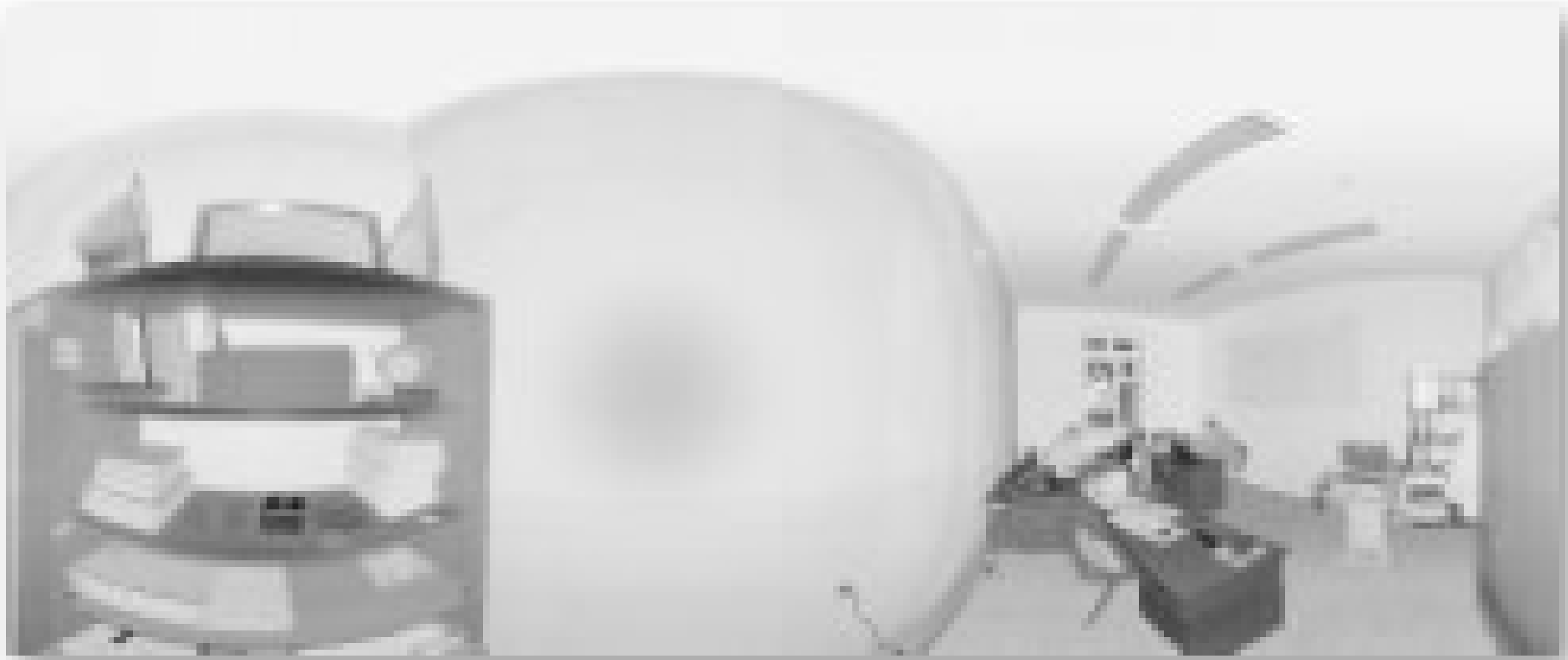
Barcha tadqiqot natijalari fleshkadan olinadi va kompyuterga ulanadi. Kompyuterda Trimble RealWorks dasturi yuklanib Projekts papkasi ichiga saqlangan fayl yuklan olinadi. Olingan ma`lumotlardagi sferalar ketma-ketlikda raqamlanadi va shu tariqa bo`laklar bir-biri bilan bog`lanadi. Taxlil natijalariga ko`ra nuqtalarning bulutli tasviri xosil bo`ladi.



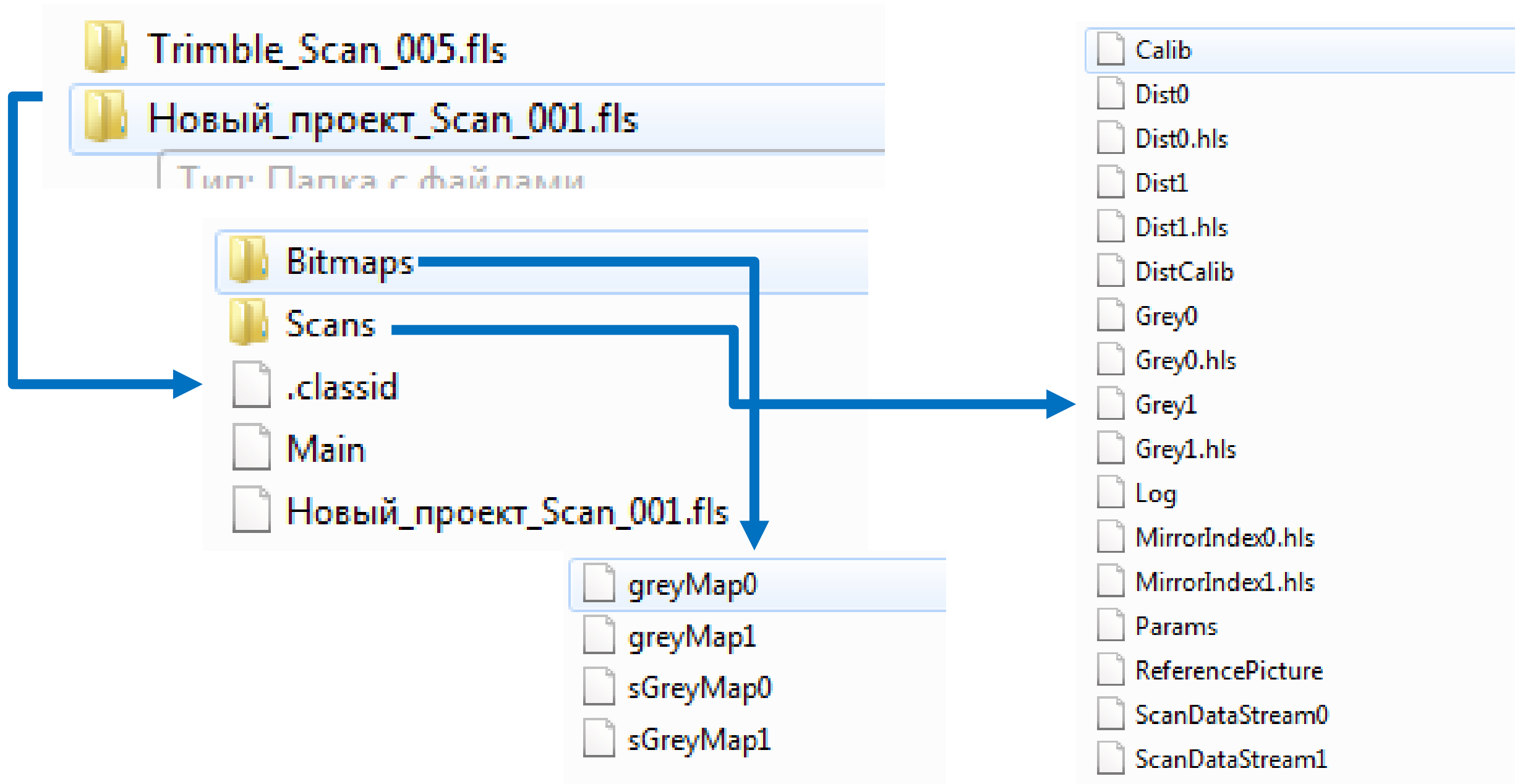
- Backup
- Preview
- Projects
- Scans
- faro-ls
- ScannerDataCard



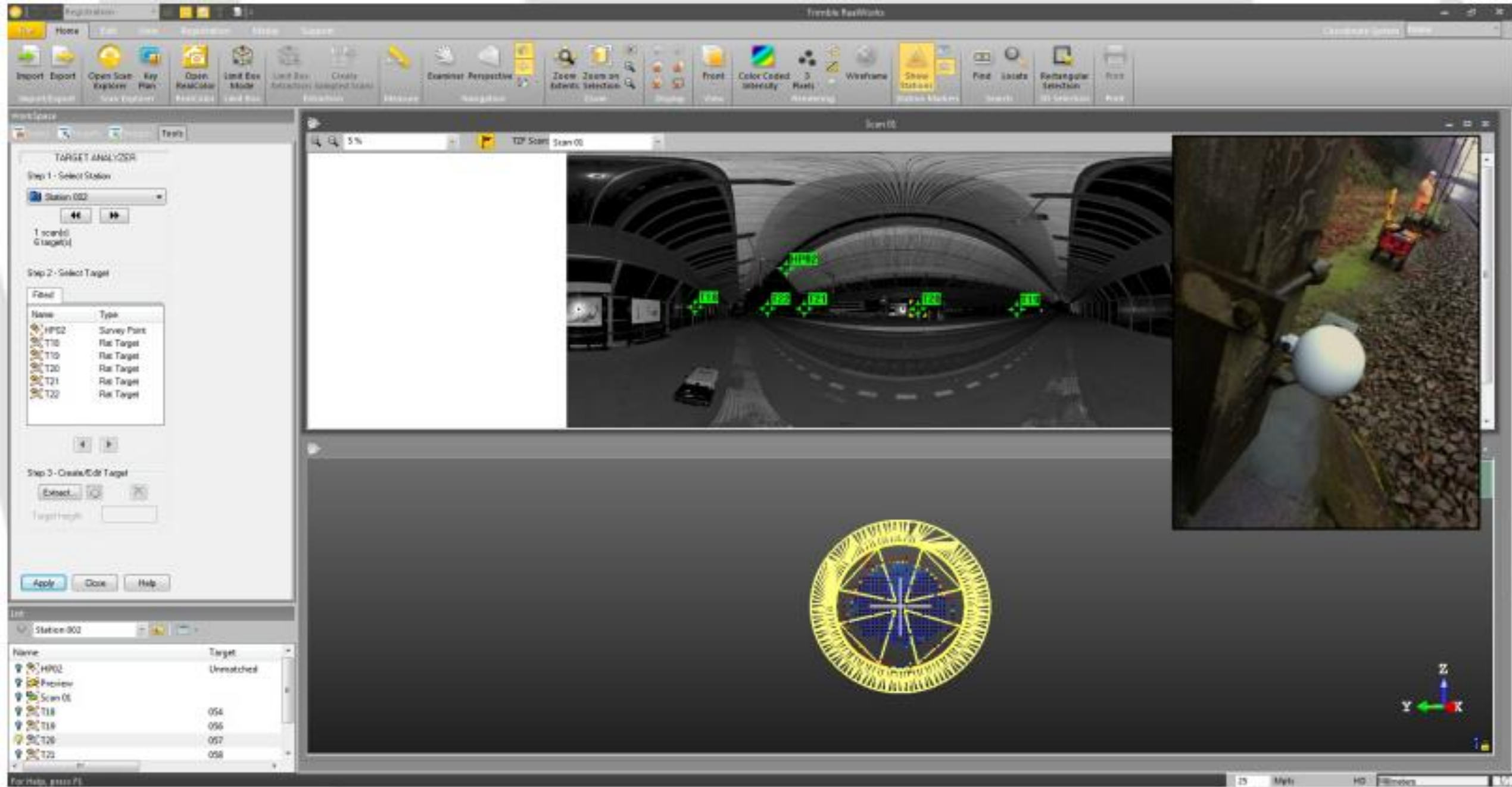
- Trimble\_Scan\_005.flr
  - Новый\_проект\_Scan\_001.flr
- Тип: Папка с файлами



Новый\_проект\_Scan\_001.flr.grey







Trimble

\*\*\*\*\*

IAN

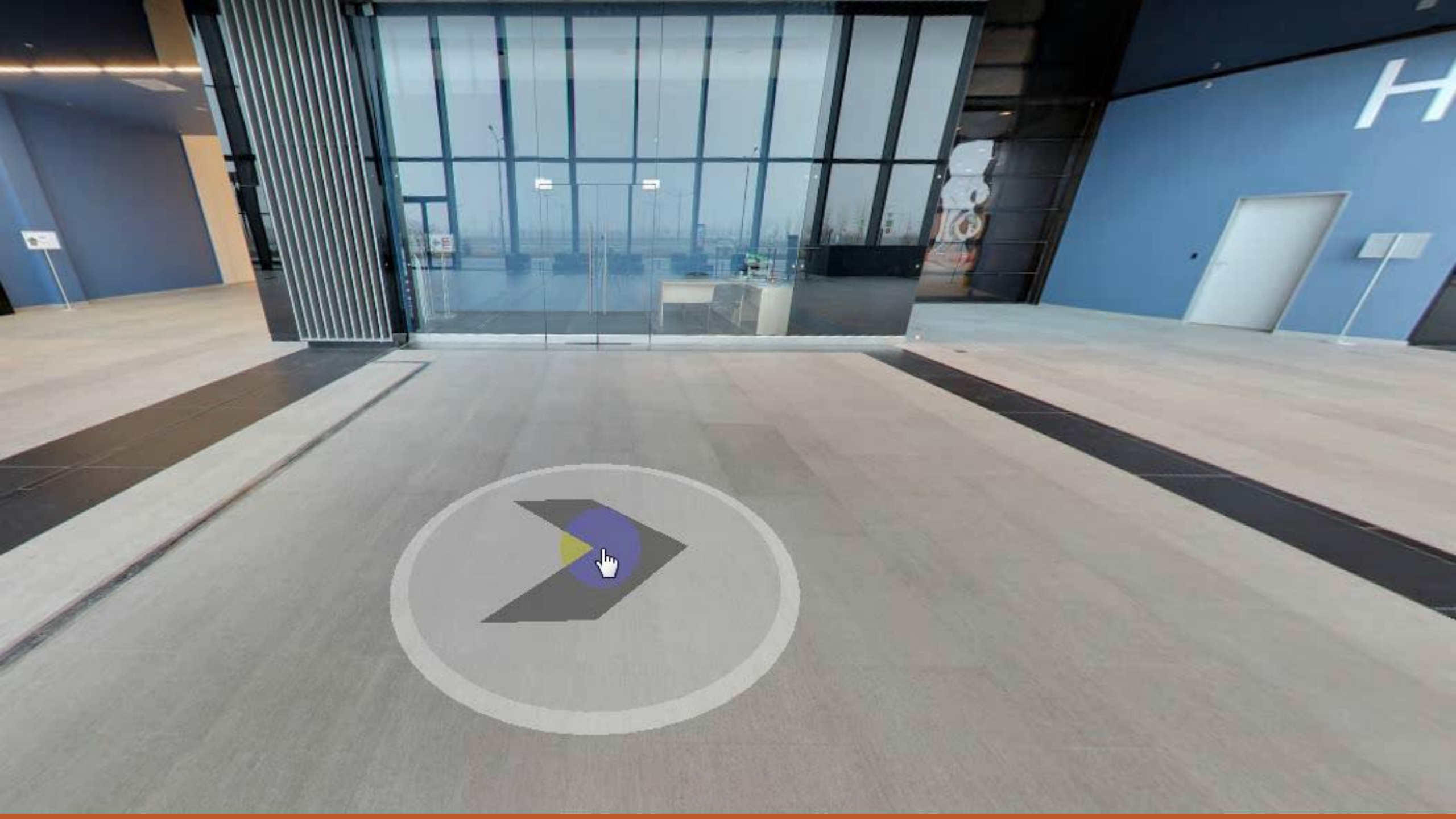
\*\*\*\*\*

TX5 & TX8

### 3.

## Natija

Taxlil qilingan natijalar maxsuli nuqtalarning bulutli tasvirini tutatshtirish natijasida sirt xosil qilinadi. Hosil bo`lgan sirtga o`zgartirishlar va tuzatmalar kiritish mumkin. Tasvirga tushmay qolgan yoki yopiq xoldagi joylarni yaratish mumkin. Ranglar uyg`unligida yaratilgan joylarni ko`chirma tarzida ranglash imkoni mavjud. Naturada syomka ishlari davrida pribor tasvirga tushurgan foto lavhalar tekstura tarzida nuqtalarga qoplanadi. Natijada joyning real uch o`lchamli modeli hosil bo`ladi. Modelni boshqa format birliklariga export qilish mumki. Masalan: ArcGIS, AutoCAD, Google SketchUP, Mashlab, Agisoft Photo Scane.







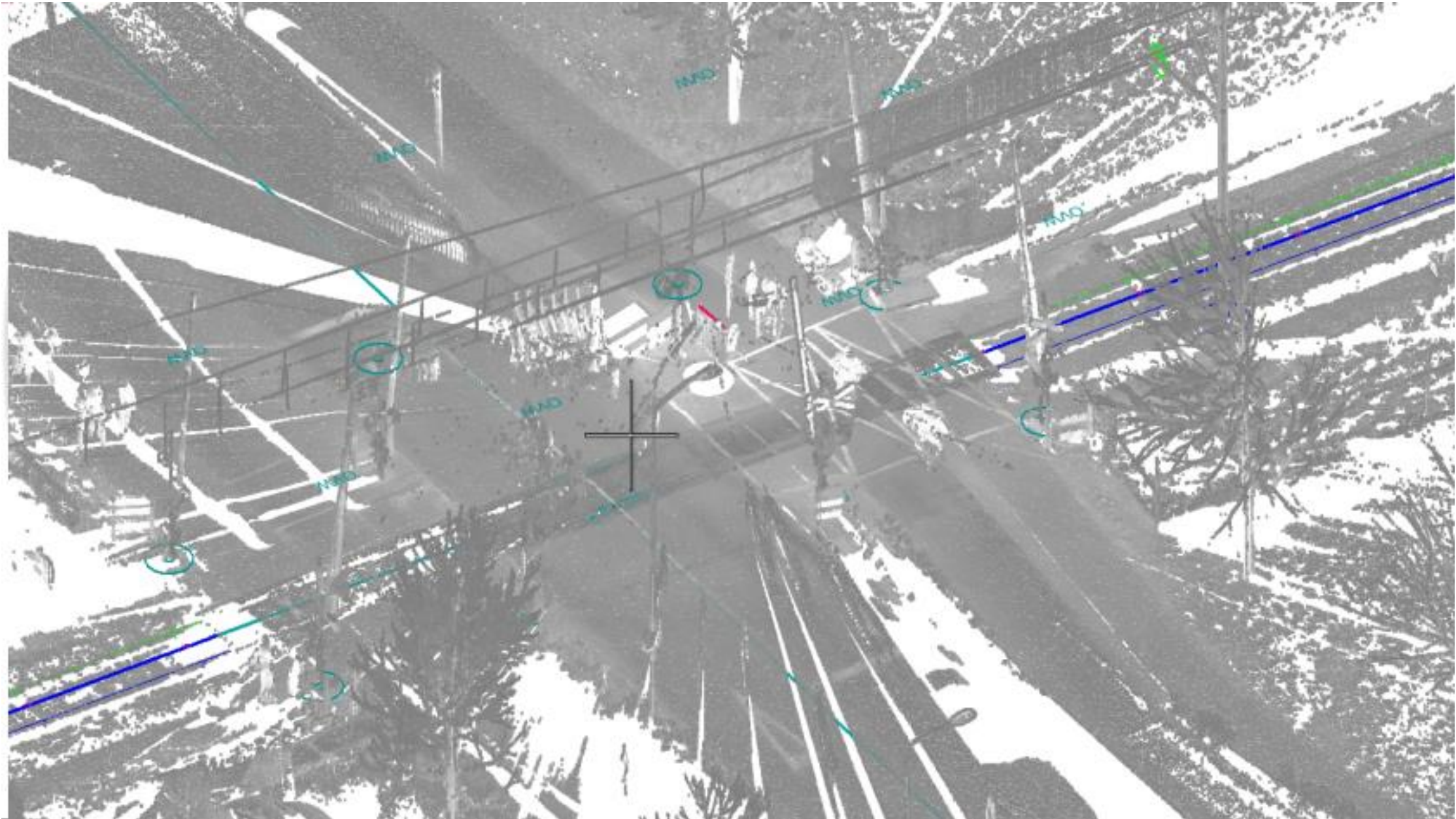
Trimble

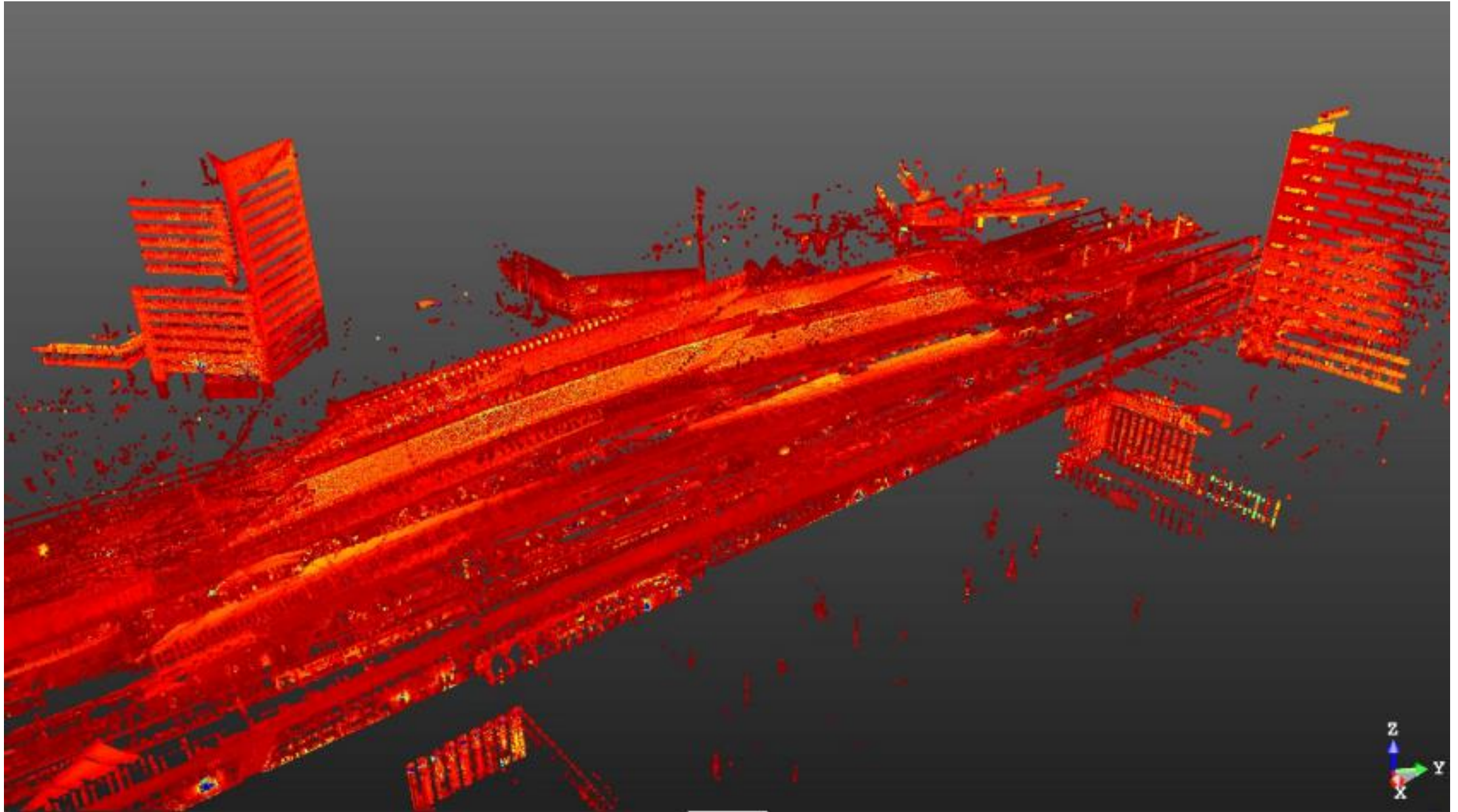
\*\*\*\*\*

IAN

\*\*\*\*\*

TX5 & TX8







Trimble

\*\*\*\*\*

IAN

\*\*\*\*\*

TX5 & TX8



California Surveying & Drafting Supply, Inc. Presents:

## Trimble RealWorks: the Four Essential Tools for Processing Data – September, 2012



**ЭЪТИБОРИНГИЗ УЧУН РАХМАТ**