

O'ZBEKISTON RESPUBLIKASI OLIY VA O'RTA MAXSUS TALIM VAZIRLIGI  
„TOSHKENT IRRIGATSIYA VA QISHLOQ XO'JALIGINI MEHANIZATSIYALASH MUHANDISLARI  
INSTITUTI”

MILLIY TADQIQOT UNVERSITETI  
YER RESURSLARI VA KADASTR FAKULTETI

5311300-KADASTR (HUDUDLAR DAVLAT KADASTRI) BAKALAVIYATURA  
TA'LIM YONALISHI

„DAVLAT KADASTRLARI” KAFEDRASI  
„Bino Inshoatlar Davlat kadastrı” FANIDAN



**MAЪRUZA**

**TAQDIMOTI**

**MAVZU:** Bino inshoatlar davlat kadastrini yuritishda  
geodezik va kartografik malumotlar  
yig'ish, to'plash, taqdim etish.

Katta o'qituvchi: Ashurov A.F



**TOSHKENT, „TIQXMMI” MTU-2023**

## **Reja:**

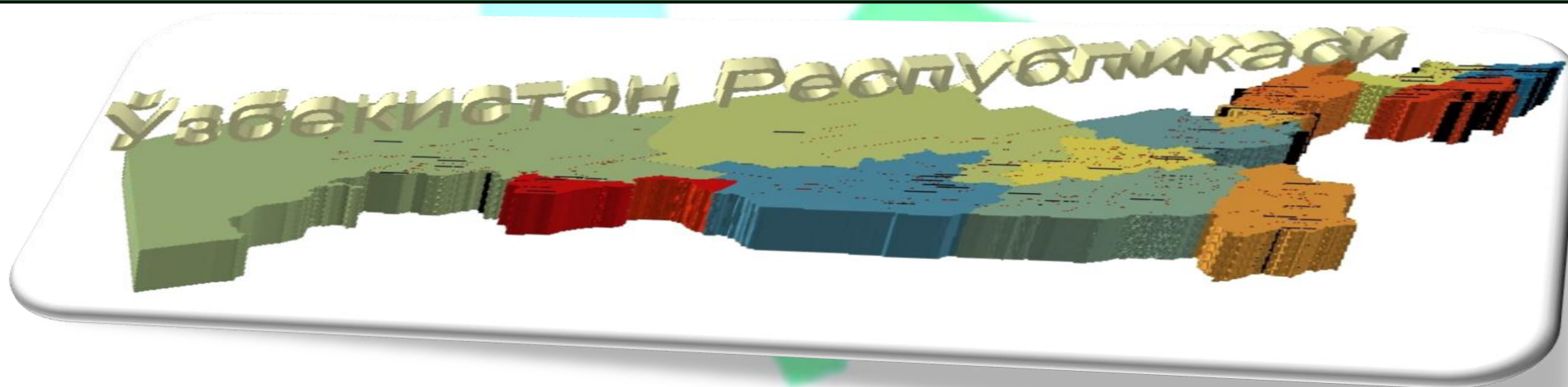
- 1 Bino inshootlar davlat kadastrini yuritishda geodezik va kartografik malumotlar yig'ish .**
- 2 Bino inshootlar davlat kadastrini huquqiy prinsipi.**
- 3 Kartografiya va geodeziya materiallaridan foydalanish.**

Бинолар ва иншоотлар давлат кадастри ҳудудий принцип бўйича ташкил этилади ва объектларнинг ҳуқуқий, хўжалик ва архитектура-қурилиш мақоми тўғрисидаги маълумотлар тизimini ташкил этади.

Бинолар ва иншоотлар давлат кадастри бинолар ва иншоотлар мулкдорлари ва бу объектлардан бошқа фойдаланувчиларнинг ҳуқуқларини, шунингдек, бинолар ва иншоотларга эгаллик ҳуқуқи ва бошқа ашёвий ҳуқуқларнинг давлат рўйхатидан ўтказилишини таъминлаш учун ахборот тизими ёрдамида рақамли шаклда давлат тилида юритилади.



Geodeziya va kartografiya xizmatida – er va boshqa ko‘chmas mulk ob‘ektlarini baholash, ro‘yxatdan o‘tkazish va hisobga olish, shahar, tumanlar hududini kadastr s‘yomka qilish, yer-joylardan foydalanish bo‘yicha Davlat nazoratini olib borish, er-joy va ko‘chmas mulk ustida olib boriladigan ishlar monitoringini yuritish; topografik va kadastr s‘yomkalarini bajarish; er-joylarning miqdoriy va sifat jihatlarining ularga doir huquqiy hujjatlarga mosligini aniqlash uchun topografo-geodezik ishlarni amalga oshirish; er-joylarning chegaralarini joyida o‘lchash, ularning koordinat nuqtalarini aniqlash va mustahkamlash; er-joyga egalik qilish huquqini tasdiqlovchi zarur hujjatlarni tayyorlash; er mulkka egalik qilish, foydalanish va arendaga berishning huquqiy asoslarini aniqlash hamda guvohnomalarni berish; er-joy va boshqa ko‘chmas mulk masalalari bo‘yicha nizoli holatlarni ko‘rib chiqish bo‘yicha ma‘lumotlarni tayyorlash.



**Geodeziya** bir tomondan, er shakli va o'lchamlarini o'rganadigan, ikkinchi tomondan esa yer shaklining biror kichik qismini o'rganadigan fan ( ya'ni topografiya) hisoblanadi.

**Geodezist**, oddiy qilib aytganda, geodeziya asboblari orqali geodeziyaga oid o'lchashlarni olib boruvchi mutaxassis.

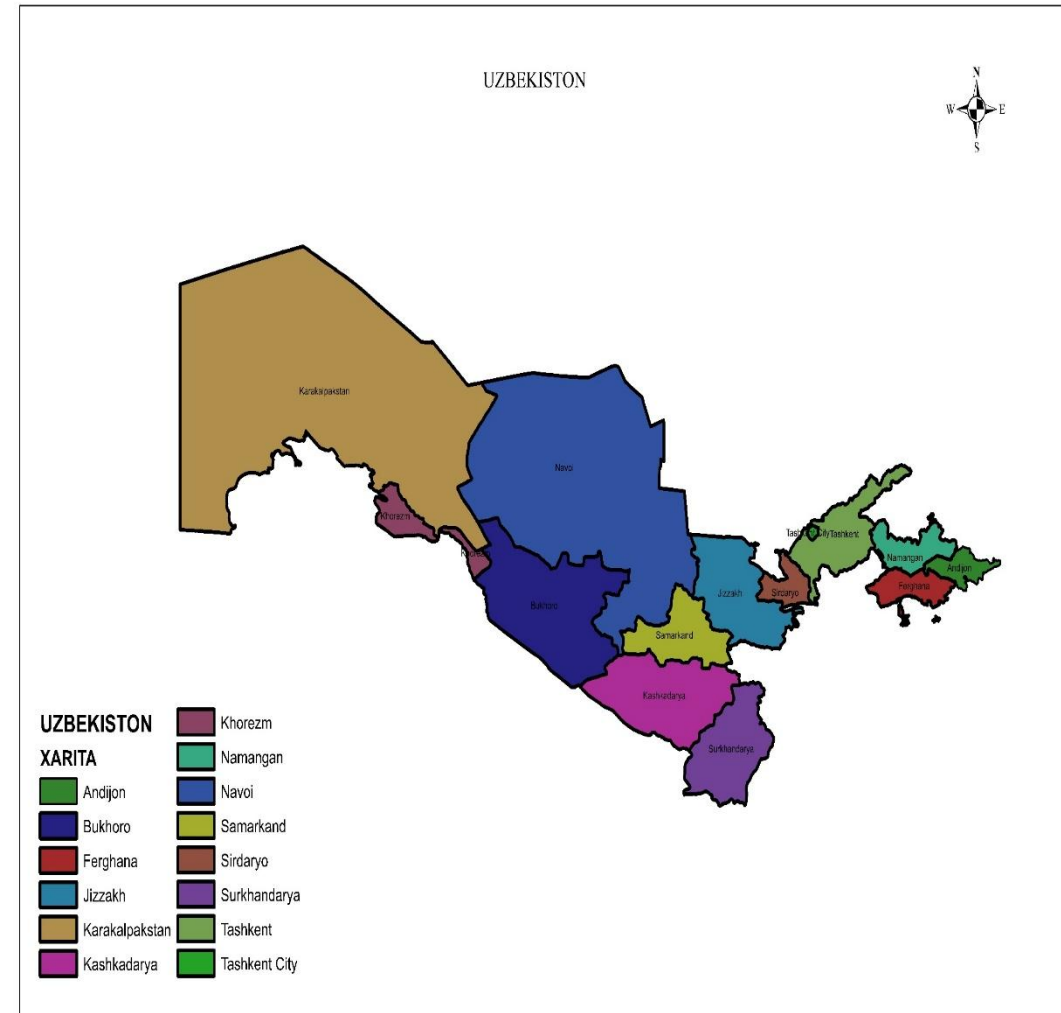
**Kartograf** – qog'oz va elektron xaritalarni tuzish bilan shug'ullanadigan mutaxassis.



Kartografiya-geodeziya yer fondining materiallaridan foydalanish chog'ida: geodeziya va kartografiyaga doir materiallardan (ma'lumotlardan) ruxsatsiz ko'chirma nusxa olish; aerosuratga olish materiallarini, shuningdek davlat sirini tashkil etuvchi ma'lumotlar mavjud bo'lgan materiallarni bunday materiallarning saqlanishini ta'minlash uchun rejim organi va lozim darajada shart-sharoitlari bo'lmagan tashkilotlarga berish taqiqlanadi.



**O‘zbekiston Respublikasining navbatchi ma’lumotnoma tarzidagi xaritasi** — navbatchi kartografiya hujjati sifatida xaritalar va rejalarni yaratish hamda yangilash chog‘ida foydalaniladigan topografik xarita bo‘lib, unda ma’muriy-hududiy birliklar chegaralarining joylashuvida ro‘y berayotgan o‘zgarishlar, shuningdek O‘zbekiston Respublikasi hududining yangilab boriladigan hamda yangidan yaratiladigan xaritalari va rejalarda hisobga olinishi hamda aks ettirilishi lozim bo‘lgan geografik obyektlardagi va ularning nomlaridagi o‘zgarishlar muntazam ravishda aks ettirib boriladi;



Binolar va inshootlarning kadastr yig`majildi malumotlari binolar va inshootlar davlat kadastr malumotlarining asosini tashkil qiladi. Binolar va inshootlar davlat kadastrini yuritishda kadastr daftari binolar va inshootga mulk huquqi yoki boshqa ashyoviy huquqlar (ularning paydo bo`lishi, boshqa shaxsga o`tishi, cheklanishi va to`xtatilishi) to`g`risidagi, shuningdek obektni tavsiflovchi boshqa malumotlar qayd etiladi. Maxfiylik rejimiga ega bo`lgan binolar va inshootlar to`g`risidagi malumotlar maxsus kadastr daftari qayd etiladi, ushbu daftarni yuritish xususiyatlari va mazkur obektlarni ro`yxatdan o`tkazish bo`yicha malumotlardan foydalanish shartlari qonun hujjatlarida belgilanadi.

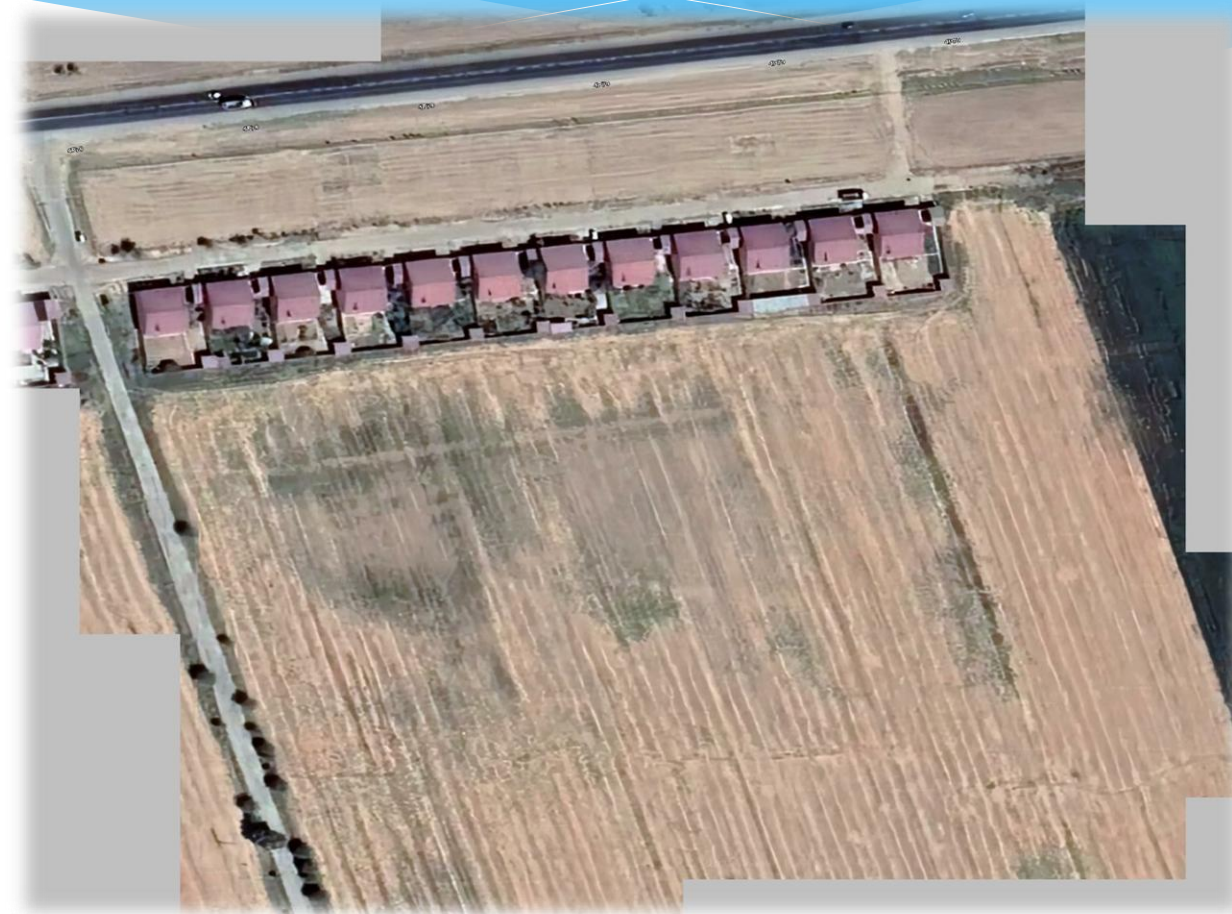


Binolar va inshootlarning qiymati, ulardan foydalanish xususiyatlari, ushbu obektlarning ishlab chiqarishdagi maqsadlari, ulardan belgilangan maqsadlarda foydalanilishi va boshqa ma'lumotlar binolar va inshootlar xo'jalik maqomining asosini tashkil etadi. Binolar va inshootlarning yer tuzish sxemalariga, shaharlarning bosh rejalariga, aholi yashash punktlarini joylashtirish loyihalariga, shuningdek shaharsozlik normalari va qoidalari talablariga muvofiqligi, binolar parametrlari (qavatlar, umumiy, yashash, ishlab chiqarish maydonlari), egallab turgan yer uchastkasi, qurilgan sanasi, muhandislik-texnik kommunikatsiyalarining mavjudligi, seysmik chidamliligi to'g'risidagi va boshqa texnik ma'lumotlar binolar va inshootlarning arxitektura- qurilish maqomi hisoblanadi.



Binolar va inshootlarning yer tuzish sxemalariga, shaharlarning bosh rejalariga, aholi yashash punktlarini joylashtirish loyihalariga, shuningdek shaharsozlik normalari va qoidalari talablariga muvofiqligi, binolar parametrlari (qavatlar, umumiy, yashash, ishlab chiqarish maydonlari), egallab turgan yer uchastkasi, qurilgan sanasi, muhandislik-texnik kommunikatsiyalarning mavjudligi, seysmik chidamliligi to`g`risidagi va boshqa texnik malumotlar binolar va inshootlarning arxitektura- qurilish maqomi hisoblanadi.

Geodeziya va kartografiyaga doir materiallarning (ma'lumotlarning) to'liqligi, ishonchliligi hamda dolzarbligi davlat geodeziya, kartografiya kadastrlari tomonidan taminlanadi . Geodezik zichlashtirish tarmoqlarini ishlash holatida saqlab turish, davlat topografik xaritalari va rejalarini kartografik monitoring qilish hamda uzluksiz ravishda yangilab borish tizimini joriy etish yo'li bilan ta'minlanadi.

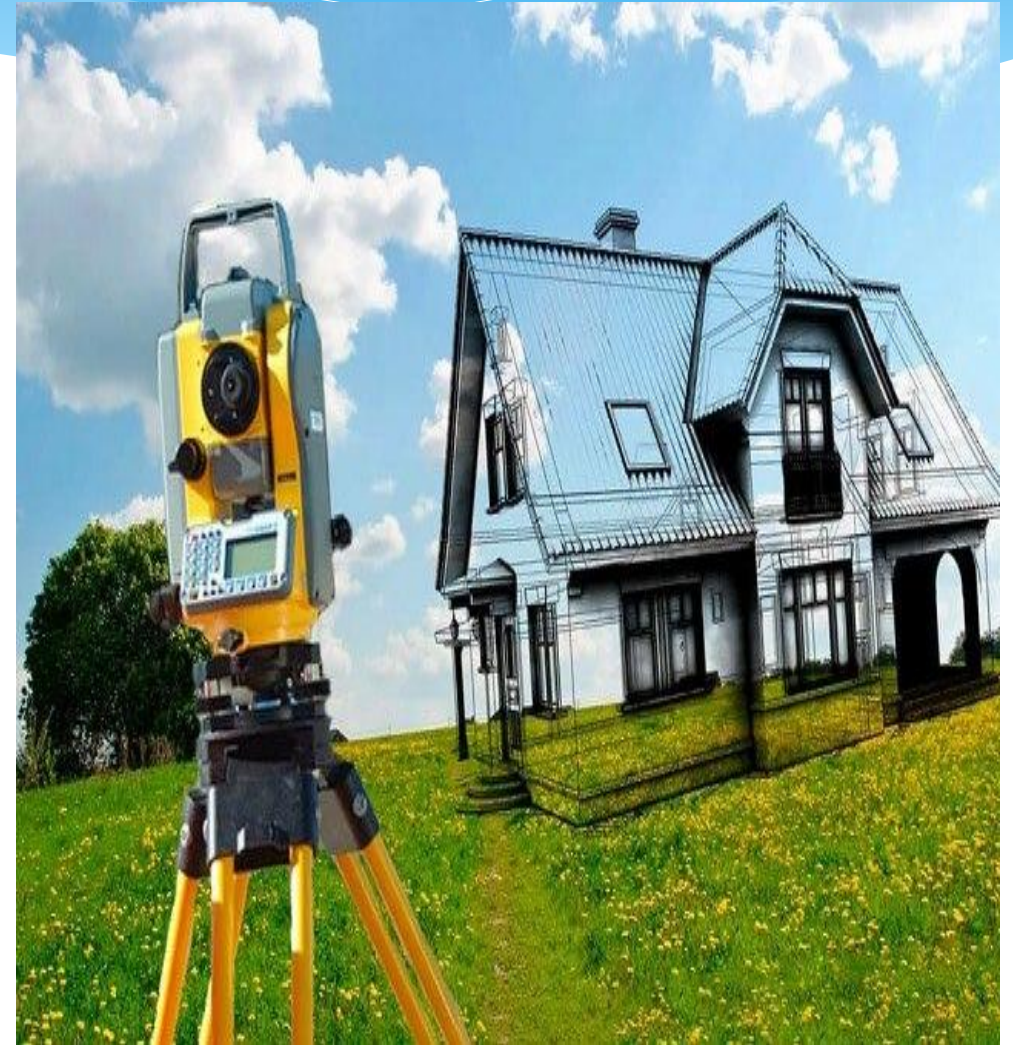


Вазирлар Маҳкамасининг 2021 йил 22 июндаги тегишли қарори билан “Давлат ер кадастрини юритиш тартиби тўғрисида”ги низом ҳамда “Бинолар ва иншоотлар давлат кадастрини юритиш тартиби тўғрисида”ги низом тасдиқланган.



## **Geodeziya va kartografiyaga oid ishlarni bajarishda o'lchovlarning birligi**

Geodeziya va kartografiyaga oid ishlarni bajarishda o'lchovlarning birligiga geodeziya va kartografiyaga doir materiallarni (ma'lumotlarni) metrologik jihatdan ta'minlash hamda standartlashtirish, sertifikatlashtirish, shuningdek metrologiya nazoratini o'tkazish orqali erishiladi.



Биолар ва иншоотлар давлат кадастри ҳудудий принцип бўйича ташкил этилади ва объектларнинг ҳуқуқий, хўжалик ва архитектура-қурилиш мақоми тўғрисидаги маълумотлар тизимини ташкил этади. Давлат ер кадастри ва Биолар ва иншоотлар давлат кадастри бир бири билан узвий боғланган ва доим бир бирини тўлдириб туради.



Davlat yer kadastri va Binolar va inshootlar davlat kadastri bir biri bilan uzviy bog'langan va doim bir birini to'ldirib turadi.

Albatta dastlab yer uchastkasi vujudga keladi, bunda yerlarning tabiiy, xo'jalik, huquqiy rejimi, toifalari, sifat xususiyatlari va qiymati, yer uchastkalarining o'rni va o'lchamlari, ularning yer egalari, yerdan foydalanuvchilar, ijarachilar va mulkdorlar o'rtasidagi taqsimoti to'g'risidagi ma'lumotlar to'planadi. Shundan so'ng, vujudga kelgan yer uchastkasida bino inshootlar vujudga keladi.



Binolar va inshootlar davlat kadastri binolar va inshootlar mulkdorlari va bu ob'ektlardan boshqa foydalanuvchilarning huquqlarini, shuningdek, binolar va inshootlarga egalik huquqi va boshqa ashyoviy huquqlarning davlat ro'yxatidan o'tkazilishini ta'minlash uchun axborot tizimi yordamida raqamli shaklda davlat tilida yuritiladi.





Binolar va inshootlar davlat kadastrini yuritishda kadastr daftarida binolar va inshootga mulk huquqi yoki boshqa ashyoviy huquqlar (ularning paydo bo'lishi, boshqa shaxsga o'tishi, cheklanishi va to'xtatilishi) to'g'risidagi, shuningdek obyektning tavsiflovchi boshqa ma'lumotlar qayd etiladi.

Maxfiylik rejimiga ega bo'lgan binolar va inshootlar to'g'risidagi ma'lumotlar maxsus kadastr daftarida qayd etiladi, ushbu daftarni yuritish xususiyatlari va mazkur obyektlarni ro'yxatdan o'tkazish bo'yicha ma'lumotlardan foydalanish shartlari qonun hujjatlarida belgilanadi

## Foydalanilgan adabiyotlar

- 1 Lex. uz
- 2 Bino va Inshoatlar kadastri to'g'risidagi nizom.
- 3 Kadastr. uz

**E'TIBORINGIZ UCHUN RAHMAT!**

